

SKIGEBIET

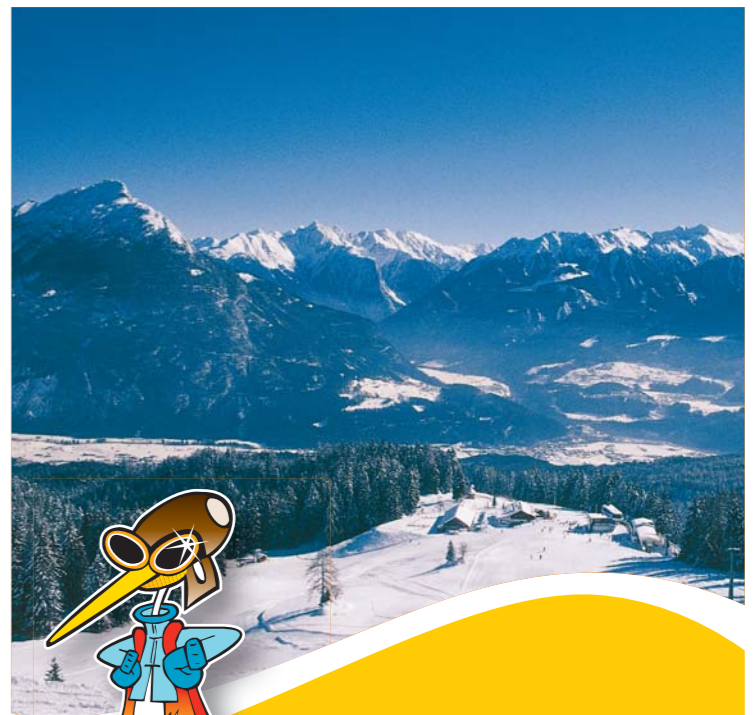
- 1 **Hoch-Imst:**
Kuppelbare 2er- Sesselbahn,
1000 - 1500 m, Abfahrt leicht
(3 km) bis mittelschwer (1 km)
 - 2 **Alpjoch:**
Kuppelbare 2er- Sesselbahn
1500 - 2100 m, Abfahrt mittel
schwer (2 km) bis schwer (2 km)
 - 3 **Malchbach:**
Schleplift 1600 m, leicht (1 km)
 - 4 **Übungslift Hoch-Imst**
 - 5 **Kinderland**
- ... Skitouren
■ Beleuchtete Pisten

ALPINE COASTER

Streckenlänge 3.535 m
 Höhe Bergstation 1.550 m
 Höhendifferenz 500 m
 Fahrzeit ca. 10 – 12 Minuten
 Höchste Stelle 6 m über Boden



HOCH HINAUS MIT DEN IMSTER BERGBAHNEN WINTER 2008/2009



VOLLGAS IN DEN WINTER

Pack' die Pudelmütze ein: Jetzt startet der Alpine Coaster ins weiße Winter-Vergnügen! In bis zu 6 Metern Höhe rauschen die Schlitten den verschneiten Berg hinab. Auf Edelstahl-Schienen geführt geht's kreuz und quer durch Wiesen und Wälder.

Ganze 3,5 Kilometer Spaß verspricht die längste Alpen-Achterbahn der Welt. Carver und Snowboard dürfen zwischendurch eine Auszeit nehmen – denn soviel Adrenalin muss sein.

SPORT, SPASS & ACTION

Das Familien-Skigebiet Hoch-Imst! Ein feines, übersichtliches Skigebiet mit 2 Sesselbahnen von 1.000 bis 2.100 m, 1 Schleplift und Übungslift für die ganz Kleinen. Insgesamt 9 km Abfahrten mit perfekten Pisten, moderner Beschneigungsanlage und 2 Naturrodelbahnen.

2 qualifizierte Skischulen bieten Kurse für Klein und Groß in allen Könnernstufen an. Das vielfältige Angebot rund um die Skipisten lässt die Herzen unserer Winterfreunde höher schlagen.

MAGIC-NIGHT – SKI-SHOW

Genießen Sie das große Nachtspektakel für Jung und Alt, direkt an der Talstation – mit einem imposanten Fackellauf, Feuerwerk der Imster Bergbahnen, viel Musik, Action, Fun & Show und heißen Getränken an den Bars. Unsere Ski- & Snowboardlehrer beeindrucken mit perfekten Formationen, atemberaubenden Jumps, Nostalgie-Programm und demonstrieren die neuesten Trendsportgeräte ...

MAGIC-NIGHT TERMINE: 26.12.08 Opening+Skishow mit PlanB
 02.01.09; 13.02.09; 20.02.09; Winterending 27.02.09; Beginn 20.30 Uhr

NACHTSKILAUF- & RODELN!

Auf einer der längsten beleuchteten Pisten Tirols und Rodeln auf der 4 km beleuchteten + 6 km Naturbahn!

Nachtskilauflauf: Tag u. Nacht werden hier mitunter verwechselt, zieht sich doch eine der längsten Nachtskilauflauf-Pisten Tirols über die Hänge hinab. Bestens beleuchtet, jeden **Mi, Fr und Sa** mit Hüttenabenden und speziellen Angeboten der umliegenden Gastronomie. Sesselbahn von **18.30 – 21.30 Uhr** – Pistenbeleuchtung bis 22.00 Uhr.

Nachtrodeln: Die Untermarkter Rodelbahn mit 4 km Länge ist ebenfalls jeden **Mi, Fr und Sa** beleuchtet, wer lieber das Mondlicht nützt, fährt 6 km auf der Obermarkter Bahn zu Tal. Hüttenabende und Einkehrmöglichkeiten in verschiedenen Lokalen. Sesselbahn von **18.30 – 21.30 Uhr** – Rodelbahnbeleuchtung bis **00.30 Uhr**.



www.imster-bergbahnen.at

Imster Bergbahnen · A-6460 Imst, Hoch-Imst 19
 Tel. +43(0)5412/66322 · Fax +43(0)5412/65822 · info@alpine-coaster.at



IMSTER BERGBAHNEN – TARIFE WINTER 08/09

	ERWACHSENE ab Jg. 88	JUGEND bis Jg. 89 SENIOREN ab Jg. 48	KINDER bis Jg. 03 frei! Jg. 2002–1993	FAMILIEN Eltern + Kinder bis Jg. 89
VORMITTAGSKARTE				
9.00 – 13.00 h	17,40 €	13,10 €	8,70 €	43,50 €
HALBTAGESKARTE				
11.30 – 16.00 h	19,60 €	14,70 €	9,80 €	49,00 €
13.00 – 16.00 h	16,90 €	12,70 €	8,50 €	42,30 €
14.30 – 16.00 h	10,30 €	7,80 €	5,20 €	25,80 €

TAGESKARTE				
1 Tag	26,30 €	19,70 €	13,20 €	65,80 €
2 Tage	48,80 €	36,60 €	24,40 €	122,00 €
3 Tage	72,00 €	54,00 €	36,00 €	180,00 €
4 Tage	92,10 €	69,10 €	46,10 €	230,30 €
5 Tage	102,90 €	77,20 €	51,50 €	257,30 €
6 Tage	116,90 €	87,70 €	58,50 €	292,30 €
7 Tage	124,70 €	93,60 €	62,40 €	311,80 €
5 in 7 Tage	106,70 €	80,10 €	53,40 €	266,80 €

NACHTSKILAUF/NACHTRODELN				
Mi, Fr, Sa 18.30 – 21.30 Uhr	15,90 €	12,20 €	8,20 €	40,00 €

ÜBUNGSLIFT				
Tageskarte	9,70 €	7,60 €	5,00 €	24,40 €
Halbtageskarte	7,80 €	6,20 €	4,00 €	19,60 €

TOURENKARTE				
I. + II. Sektion	11,40 €	8,60 €	5,70 €	28,50 €
KARTEN NUR FÜR FUSSGÄNGER UND RODLER				
Berg- + Talfahrt I. + II. Sekt.	12,90 €	9,80 €	6,60 €	32,40 €
Berg- + Talfahrt I. od. II. Sekt.	10,90 €	8,20 €	5,40 €	27,20 €
2 Bergfahrten I. Sektion	11,00 €	8,50 €	5,50 €	27,50 €
1 Bergfahrt I. Sektion	6,50 €	5,10 €	4,00 €	17,00 €
Talfahrt I. Sektion	4,70 €	3,60 €	2,60 €	12,00 €

GRUPPENERMÄSSIGUNG: 20 Personen – 10% + 1 Freikarte für Gruppenleiter

Änderungen vorbehalten

ALPINE COASTER – TARIFE WINTER 08/09

	ERWACHSENE	KIND 3 – 6 J.	KIND 7 – 15 J.
Achterbahn	1 Fahrt	5,70 €	3,90 €
	3 Fahrten	16,20 €	11,10 €
	10 Fahrten	51,30 €	35,10 €
Achterbahn + Lift	1 Fahrt	9,90 €	7,90 €
	3 Fahrten	28,20 €	22,50 €
	10 Fahrten	89,10 €	71,10 €

GRUPPENERMÄSSIGUNG: ab 10 Personen – 10%

Änderungen vorbehalten

IMSTER BERGBAHNEN – BETRIEBSZEITEN 08/09

Seilbahnen	19.12.2008 bis 22.03.2009 abhängig von der Schneelage			
	tägl. von 09:00 -16:00 Uhr			
Übungslift	tägl. Von 10:00-12:00 Uhr und 13:00-16:00 Uhr			
	1. Sektion: 18:30 -21:30			
Nachtbetrieb	von 26.12.2008 bis 07.03.2009 Mi/Fr/Sa.			
	24.12.08 kein Nachtbetrieb!			
	31.12.08 - nur Rodelbetrieb 18:30 bis 20:00 Uhr			

Magic Night:	26.12.08 – Winteropening mit PlanB			
	02.01.2009	13.02.2009	20.02.2009	27.02.2009

ALPINE-COASTER – BETRIEBSZEITEN 08/09

20.12.2008 - 04.01.2009	täglich von	11:00 - 16:00 Uhr
09.01.2009 - 07.02.2009	Fr – So	11:00 - 16:00 Uhr
08.02.2009 - 22.02.2009	täglich von	11:00 - 16:00 Uhr
27.02.2009 - 22.03.2009	Fr – So	11:00 - 16:00 Uhr

IMSTER BERGBAHNEN – SKIPASSINFO

- Skipässe:**
 Familienkarte: Eltern und 1 Kind bezahlen, restliche Kinder frei.
 Kinderkarte: 7-15 Jahre. Kinder bis 6 Jahre frei!
 Jugend-Seniorkarte: Jugendentarif von 16-19 Jahre; Seniorentarif mit Ausweis. Studenten, Grundwehr- und Zivildienstler, Rentner und Schwerbehinderte (ab 60%) erhalten bei Vorweis eines Ausweises den Jugend/Senioren-Tarif.
- Skipässe sind auf andere Personen nicht übertragbar, sie müssen in den Kontrollzonen unaufgefordert und auf Verlangen des Liftpersonals vorgewiesen werden. Ein nachträglicher Umtausch gegen einen anderen Skipass ist nicht möglich.
- Pistenkontrolle:** Letzte Pistenkontrollfahrt: jeweils 15 Minuten nach Einstellung des Liftbetriebes. Verstöße gegen Gebote und Verbote, das Fahren ohne gültigen Skipass, der Missbrauch von Fahrausweisen usw. werden als Betrug ausnahmslos geahndet.
- Pistenrettung:** Sämtliche Tal- und Bergstationen der Imster Bergbahnen nehmen die Unfallmeldungen entgegen und leiten die Rettung des Verletzten ein. Der Verletzte wird je nach Erfordernis von der Bergrettung oder der Imster Bergbahnen mit Akja, Pistengerät od. Hubschrauber geborgen und bei Bedarf ärztlicher Versorgung zugeführt.
- Skipass Rückvergütung:** erfolgt ausschließlich nach Skiunfällen gegen ärztliche Bescheinigung. Für die Rückvergütung ist der Zeitpunkt der Hinterlegung maßgebend, nicht der des Unfalles. Als Benützung gilt der Zeitraum vom Ausstellungsdatum bis zur Hinterlegung des Skipasses. Kein Anspruch auf Rückvergütung bei unvorhergesehener Abreise, Betriebsunterbrechung, Schlechtwetter, Lawinengefahr, Sperrung von Skiabfahrten, usw.
- Verlust/Diebstahl:** bei Verlust od. Diebstahl der Saisonkarte der Imster Bergbahnen ist der Nutzer verpflichtet, dies umgehend an der Kassa der IBB zu melden. Die Ausstellung einer Ersatzkarte erfolgt ausschließlich gegen Vorlage einer polizeilichen Verlust-/Diebstahlsanzeige. Für die Ausstellung der Ersatzkarte gelten folgende Bearbeitungsgebühren:
 > Kinder-Karte € 25,00
 > Erwachsenen-/Jugendl./Senioren-/Familienkarte € 35,00
- Fundbüro:** Kassa-Talstation

EINKEHREN UND GENIESSEN



Latschenhütte – www.latschen.at
 Tel. +43 (0) 664 / 9859424, latschenhuette@cni.at
 Urig & gesellig – weitem bekannt! Besondere Lokale mit 70 Plätzen & große Sonnenterrasse. Typische Tiroler Speisen; originelle Hüttenabende nach Anmeldung. Ideal zum Einkehren und Feste feiern! Waltraud und ihr Team freuen sich auf Ihren Besuch. 6,5 km Rodelbahn - Obermarkter Alm – Imst; Skitourengeher: Hoch-Imst - Hachle - Opferstockweg - Latschenhütte



Untermarkter Alm – www.untermarkter-alm.at
 Tel. +43(0)5412/63113, info@untermarkter-alm.at
 Gästehaus Edelweiss, Hoch-Imst: www.appartement-imst.at
 Direkt beim Start des Alpine Coasters, mitten im Skigebiet. Gemütliche Hüttenatmosphäre, uriges Bettenlager, große Sonnenterrasse. 3 x wöchentl. Hüttenabend mit Livemusik. Bodenständige Küche – hier kocht der Chef noch selbst. Einkehren und wohlfühlen!



Schirmbar Hoch-Imst
 www.schirmbar-hochimst.at
 Tel. +43 (0) 660 / 5588723
 „Après Ski Bar“ direkt an der Talstation! Genießen Sie die besondere Erlebnisatmosphäre mit Familie & Freunden nach einem herrlichen Ski-/Snowboard Tag am sonnigsten „Plätzchen“ direkt beim Lifteinstieg. Täglich geöffnet, 3x Abends (Nachtskilauf & Rodelabend: Mi, Fr, Sa)

KARTENVERBÜNDE!

NEU!

ACTIVCARD IMST-GURGLTAL
 VIELFÄLTIGER WINTERSPASS MIT NUR EINER KARTE!

4 Skigebiete + 2 Museen + Stadtbus inclusive
 + ermäßigte Eintritte für zahlreiche Freizeiteinrichtungen.
 Verkauf und Info: Imster Bergbahnen | Info unter www.imst.at



PITZ-REGIO-NEU – WAHLSKIPASS PIZTAL-IMST

1 Skipass für Imster Bergbahnen, Pitztaler Gletscher und Riffelsee incl. Nutzung des Imster Nachtbetriebes + 1 Fahrt mit dem Alpine-Coaster Imst.
 Verkauf und Infos: Imster Bergbahnen und Pitztaler Gletscherbahnen und Riffelsee

NEU!



SKISCHULEN IN HOCH-IMST



SKISCHULE IMST
 Das Schneesport-Erlebnis in Hoch-Imst, direkt bei der Liftstation.
 > Albin's Kinderclub & Kindergarten ab 2 Jahre
 > Bambini Spezialkurs ab 3 Jahre – Ihre Kinder lernen die ersten Schritte im Schnee durch eine Mischung aus Skifahren, Spielen + Animationen.
 > Kinder & Jugend ab 5 Jahre – Spezielles Kinder- und Jugendprogramm mit Spiel, Spaß und Action.
 > SKI ALPIN & SNOWBOARD, PRIVATKURSE
 > ALTERNATIV-KURSE Langlaufen, Trendsport, Race Center
 > ALL IN ONE Verleih, Liftkarten, Skischul- + Fotoshop, Rossignol Test Center

Skischule Imst: Leitung: Markus Überbacher, Hoch-Imst 19, A-6460 Imst, Tel. +43(0)5412/61705, Fax +43(0)5412/62067, info@skischule-imst.com - www.skischule-imst.com



SKISCHULE IMST-GURGLTAL
 Die Skischule mit Tradition in Hoch-Imst, am Parkplatz!
 > Gratis-Schnupperstunde am Sonntag von 10-11 Uhr für Kinder (Anf.)
 > BOBOS-Bambini-Kurse - spezieller 1/2 Tages-Kurs für Kinder ab 3 Jahren, spielerisch lernen mit Pinguin BOBO in seinem KINDER-CLUB
 > KINDER-CLUB mit Pinguin BOBO - unsere kleinen Gäste werden bestens betreut und genießen viele Vorteile:
 Willkommensgeschenk, Vip-Card, Namensschild, Aktivitäten mit einem tollen Wochenprogramm und Abschlußrennen
 > Ski-Alpin + Snowboard, Rennschule, Skitouren, Langlaufkurse, Schneeschuhwanderungen, Foto- + BOBO-Shop, Mittagsbetreuung für Kinder

Skischule Imst-Gurgltal: Leitung Thomas Donnemiller, Hoch-Imst, A 6460 Imst, Mobil: +43 (0)664/1202752
 Tel. +43 (0) 5412 61045, info@ski-imst.at, www.ski-imst.at



SKIVERLEIH IN HOCH-IMST



Skiverleih Imst - Hoch-Imst, Verleih, Service & Depot
 Hoch-Imst 11, A-6460 Imst,
 Tel. +43 (0)5412/63540,
 info@snow-sport.at
 www.snow-sport.at



Skischule Imst Verleih & Depot
 Hoch-Imst 19, A-6460 Imst
 Tel. +43 (0)5412/61705
 info@skischule-imst.com
 www.skischule-imst.com

SO FINDEN SIE UNS

Fahren Sie bis ins Zentrum von Imst (Sparkasse) und biegen dort Richtung Hoch-Imst ab (ca. 3 Minuten Fahrzeit ab Zentrum).



DIE LÄNGSTE ALPEN-ACHTERBAHN DER WELT WINTER 2008/2009



www.alpine-coaster.at

